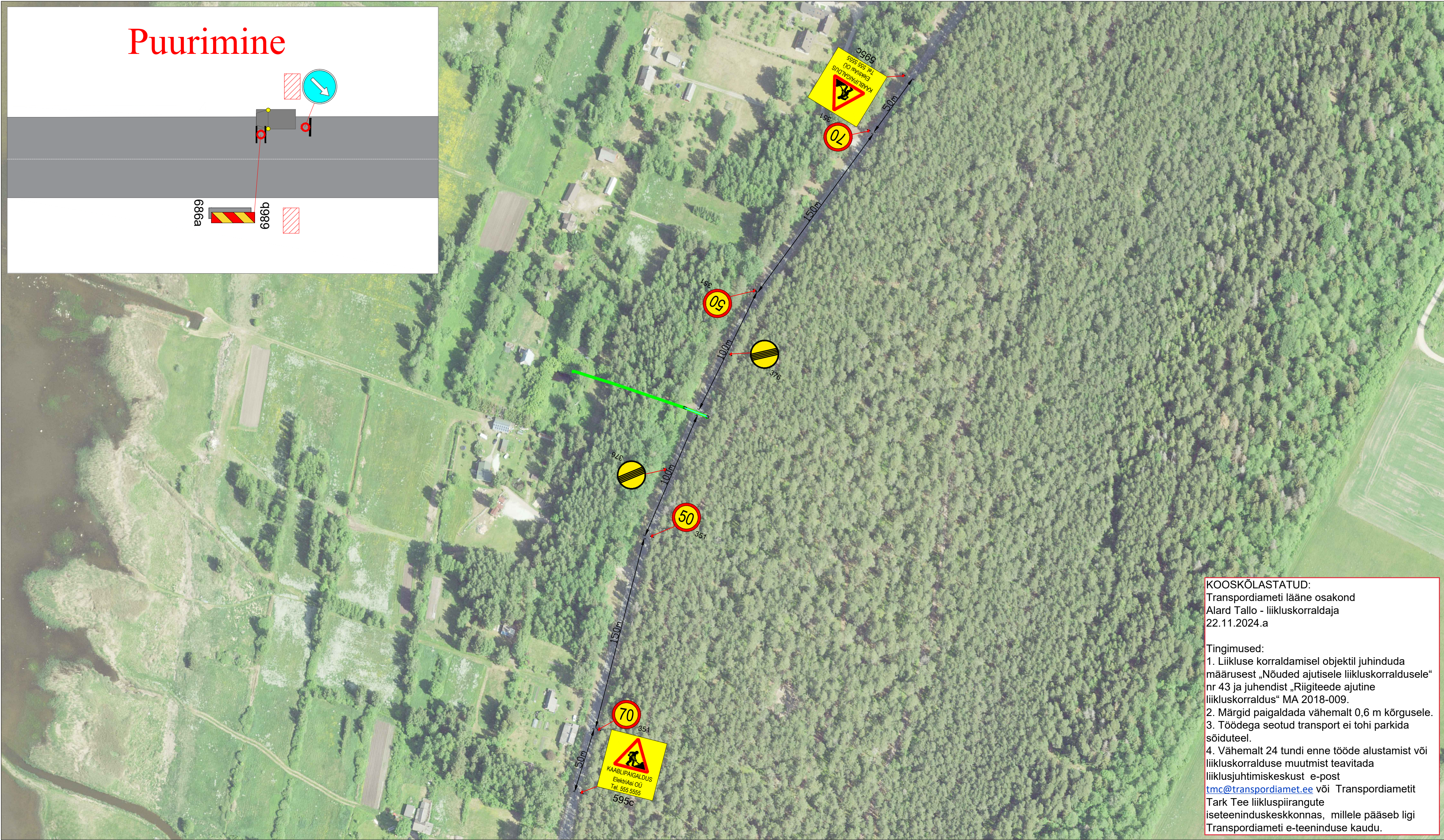


[illegible]

1. Muud olemasolevad liikluskäibed, mis lähevad vastuollu antud ajutise ehitusasega liikluskäibega, tuleb kinni katta.
2. Vajadusel korrigeerida liikluskäibe töötäpil olukorra kohaseks.
3. Vajadusel lisada objektile täiendavaid liikluskäibeid.
4. Ajutised ehitusasega liikluskäibed tuleb paigaldada nii, et nad on liiklule üheselt mõistetavad ja arusaadavad.
5. Tagada kogu ehitustööde vältel ajutiste liikluskäibede puistole ja loetavus.
6. Joonist lugeda märgitud numbrite järgi.

1.	Aasta keskmine ööpäevane liiklus	941
	Sõiduautod ja pakiautod (%)	98
	Veoautod ja autobussid (%)	1
	Autorongid (%)	1
2.	Antud asulavälisel lõigul kehtib statsionaarne kiirusepiirang 90 km/h	

<div>LEPPEMÄRGID</div> <div>  Töötsoon </div> <div>  Paigaldatav ajutine liiklusmärk </div>		<div>  Lõunaliiklus Sinu liikluskorraldaja </div> <div> Tähe põik 8, Kambja vald, Tartu maakond Telefon: +372 5248 400 E-post: info@lounaliiklus.ee </div>	Projekt nimetus: .		Kuupäev 19.11.2024
			Objekti asukoht: Tee nr 19331 Rannametsa-Ikla km 8,28		Töö nr: 375/24
<div>  Olemasolev liiklusmärk </div> <div>351#</div>		<div>Koostas:</div> <div>Indrek Vähi</div>	Joonis: Ajutine liikluskorraldusskeem		Joonis nr : 1 - (1)
Tellija: ElektriAsi OÜ					Mõõtkava